



Imation Verifi™ Accurate Web Color: Che cos'è? A che cosa serve? Come funziona?



Che cosa è Verifi™?

Imation Verifi™ Accurate Web Color permette di correggere il colore delle immagini ricevute da Internet sul monitor dell'utente.

Come funziona Verifi™?

La calibrazione del colore con Imation Verifi è semplice, è facile e richiede solo 1 o 2 minuti.

Per vedere i colori sul proprio monitor in modo accurato e fedele alla realtà, cliccare sulla icona Verifi in bianco/nero (quando questa icona si presenta in bianco/nero, significa che per quella pagina è possibile utilizzare Verifi, ma che l'operazione non è stata ancora eseguita).



[Click to activate Imation Verifi Accurate WebColor](#)

Cliccando, si inizia il processo di identificazione del profilo colore Verifi. La procedura è semplice e basta eseguirla una sola volta, poiché il profilo personalizzato sarà archiviato dal sistema. Il processo per ottenere il profilo viene spiegato in dettaglio nei punti seguenti.

Finita la procedura, l'icona Verifi, che prima era in bianco/nero, diventa colorata ed in tal modo indica che quel monitor è stato



[Imation Verifi Accurate WebColor is active](#)

calibrato.

Terminologia Verifi™

Utente – un navigatore Internet che vuole analizzare le immagini sul suo monitor con i colori più accurati possibile

Fornitore – un ente che mostra immagini a colori in Internet a scopo commerciale o culturale.

Server – il server di gestione Imation, installato a Oakdale, Minnesota.

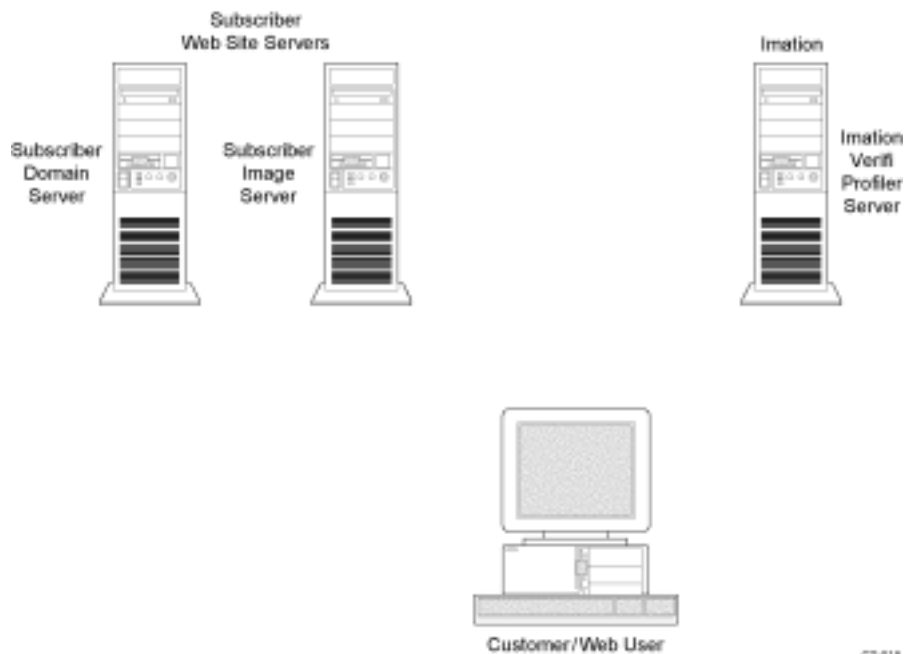
Cookie – un piccolo file che consente di archiviare una informazione relativa all'utente presso l'hard-disk di sistema dell'utente stesso. Tale informazione può essere usata successivamente. Nel caso del cookie Verifi, l'informazione archiviata riguarda le condizioni colorimetriche del monitor dell'utente.

Hardware Verifi™

Sono necessari 2 Web Servers. Il primo e' installato presso il fornitore che amministra il sito Web, e gestisce il Software di Amministrazione Verifi, che consente di aggiungere, aggiornare o cancellare le immagini e di definire le caratteristiche del colore.

Uno specialista Imation Verifi provvede al settaggio del Server del fornitore.

Un secondo Web server e' gestito direttamente presso Imation. Questo server provvede ad elaborare i cookies relativi alle informazioni del monitor a colori dell'utente.



Servers Verifi™

Il software Verifi installato sui Servers elabora diverse funzioni:

Server del fornitore: Verifi Administration Software

Il Server fornitore ha 3 funzioni: correzione dinamica del colore, visualizzazione dell'icona, replicazione dei cookies.

Il Server del fornitore contiene anche i files originali delle immagini.

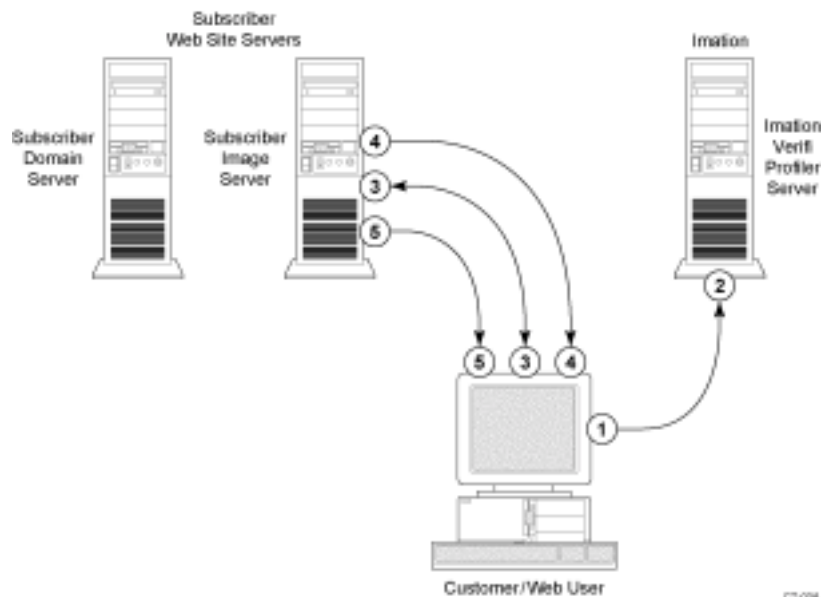
Il sistema Verifi installato presso il fornitore provvederà a creare e a modificare le caratteristiche cromatiche di tutte le immagini che saranno lanciate al medesimo utente.

Il Verifi Profiler Server utilizza i cookies ricevuti dall'utente per creare un profilo personalizzato che viene condiviso con il Server del fornitore.

Workflow Verifi™

Dal punto di vista dell'utente, Verifi è un sistema estremamente semplice, ma la tecnologia utilizzata ha un'architettura piuttosto complessa. Qui di seguito vengono spiegati i passi principali del processo:

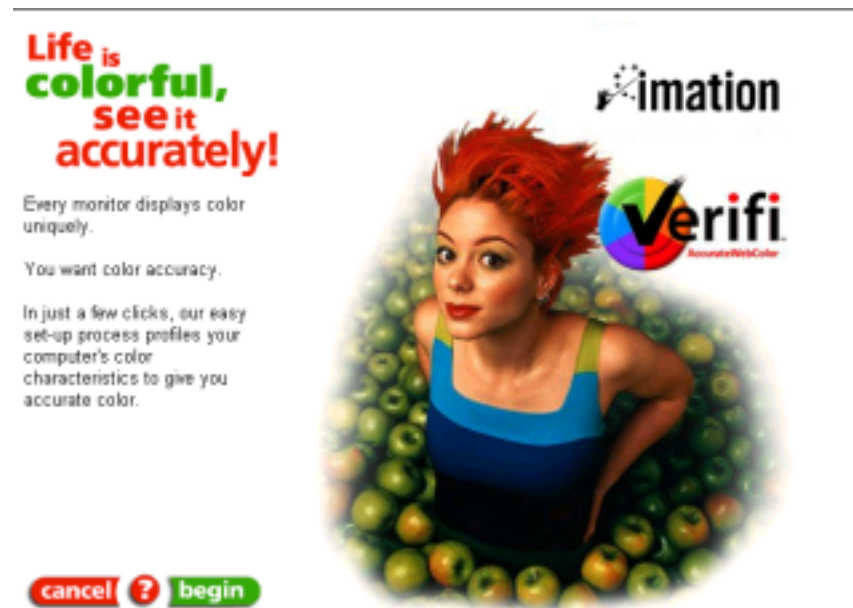
- L'utente clicca sull' icona Verifi per richiedere la calibrazione.
- Il messaggio di richiesta dell'utente viene ricevuto dall'Imation Verifi Server che provvede a creare un cookie personalizzato, che sarà salvato sia sul disco rigido dell'utente che sul Server del fornitore.
- Il Software Verifi installato sul Server del fornitore rileva il cookie ed utilizza tale informazione per effettuare la correzione dei colori relativi all'immagine prescelta che viene rilanciata all'utente.
- Contemporaneamente il Software installato sul Server del fornitore lancia l'icona Verifi a colori che si sostituisce alla precedente icona in bianco/nero, indicando che il sistema Verifi™ Accurate Web Color è stato attivato sul monitor in questione.



Calibrazione Verifi passo per passo

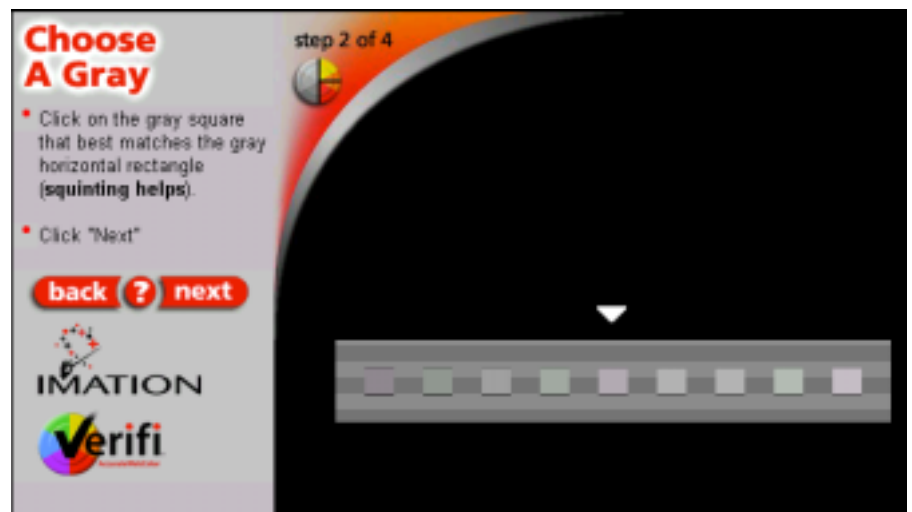
Qui di seguito si elencano i passi da compiere per una calibrazione Verifi.

Note: Qualsiasi monitor richiede almeno 15 minuti di riscaldamento prima di iniziare il processo di calibrazione Verifi.

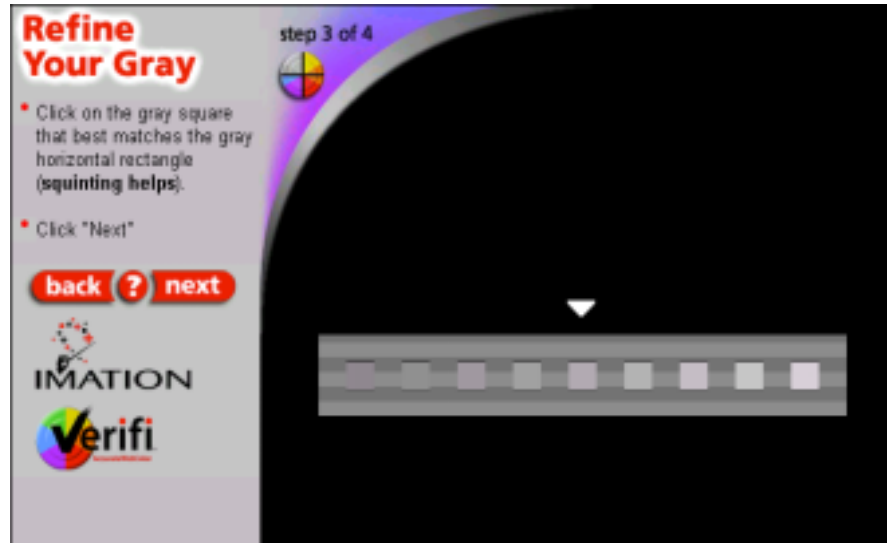




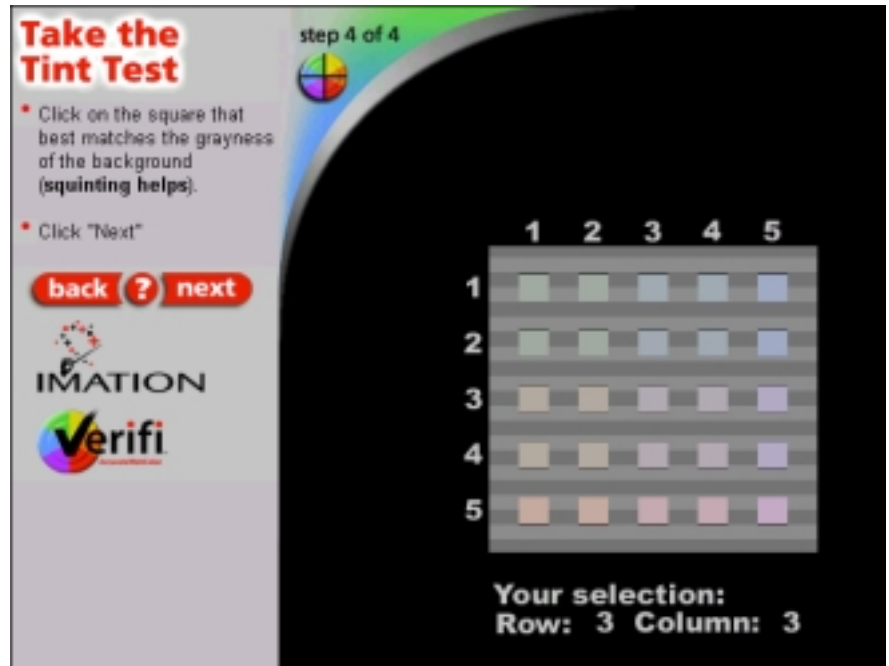
1. Scegliere sul monitor il punto di nero ottimale in cui la banda si confonde con il fondo.



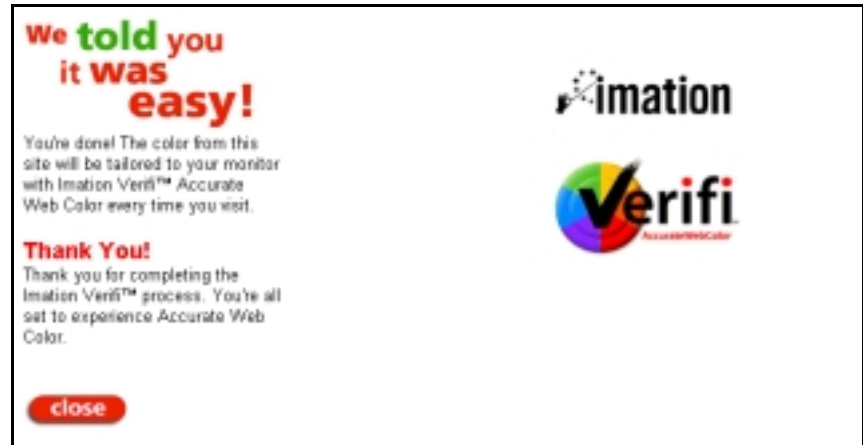
2. Scegliere sul monitor il punto di grigio neutro ottimale.



3. Riconfermare la scelta del punto di grigio neutro rispetto agli altri tasselli grigio caldo e grigio freddo.



4. Selezionare sul monitor il test di tinta colore per calibrare correttamente il rosso, il verde ed il blu.



Cliccare sul tasto “close” per ritornare alla videata Web originale.

Utilizzare il menu standard dell'Internet Browser cliccando su “Refresh” o “Reload”; a questo punto l'immagine che si presenta sul monitor dell'utente è calibrata.

L'icona Verifi Accurate Web Color, che prima era in bianco/nero, diventa colorata, ad indicare la corretta conclusione del processo.



Non è necessario ripetere questo processo, salvo che il cookie sia stato cancellato per errore o sia intervenuta una modifica nel sistema.

Supported Input and Output Image Formats

Il Sistema Verifi può gestire i seguenti formati di immagini a colori in input ed output:

Input Format	Output Format
GIF	GIF
Palettized ¹ PNG	Palettized PNG
JPG	JPG, full-color PNG
Full-color PNG	JPG, full-color PNG
TIF	JPG, full-color PNG
BMP	BMP