

## La Mostra I FARNESE NELLA ROMA DEL CINQUECENTO. Origini e fortuna di una Collezione: *una recensione*

[Stefano Colonna](#)

ISSN 1127-4883 BTA - Bollettino Telematico dell'Arte, 19 Febbraio 2025, n. 974

<https://www.bta.it/txt/a0/09/bta00974.html>

Articolo presentato il giorno 11 Febbraio 2025, accettato il 19 Febbraio 2025 e pubblicato il 19 Febbraio 2025

La Mostra *I FARNESE NELLA ROMA DEL CINQUECENTO. Origini e fortuna di una Collezione*, visitata in anteprima il giorno 11 febbraio scorso, ha offerto subito una buona impressione del lavoro fatto dai curatori Claudio Parisi Presicce e Rabbi Bernard durante i quattro anni di preparazione che hanno portato alla realizzazione dell'esposizione.

Nell'elaborazione del progetto è stata preferita la fase di formazione romana della collezione perché giustamente considerata dai curatori la più importante, testimoniata da alcuni prestiti dei disegni preparatori della Galleria Farnese e delle opere scultoree conservate nel Palazzo Farnese – ora sede dell'Ambasciata di Francia – realizzati da Annibale Carracci e provenienti dal *Musée du Louvre*, *Département des Artes Graphiques* da *Besançon*, *Musée des Beaux Arts* e dalla *Biblioteca Nazionale Universitaria di Torino*, dalla britannica *Royal Collection Trust* e *Morgan Library di New York* (Figg. 1-3)



Fig. 1 - Sala di Villa Caffarelli dei Musei Capitolini dove in occasione della mostra è stato idealmente ricostruito l'ambiente della Galleria dei Carracci a Palazzo Farnese in Roma. Foto ©Monkeys Video Lab – Cortesia Ufficio Stampa della Mostra



Fig. 2 - Sala di Villa Caffarelli dei Musei Capitolini dove in occasione della mostra è stato idealmente ricostruito l'ambiente della Galleria dei Carracci a Palazzo Farnese in Roma. Foto ©Monkeys Video Lab – Cortesia Ufficio Stampa della Mostra

precedente

successivo

tutti

area mostre

PDF



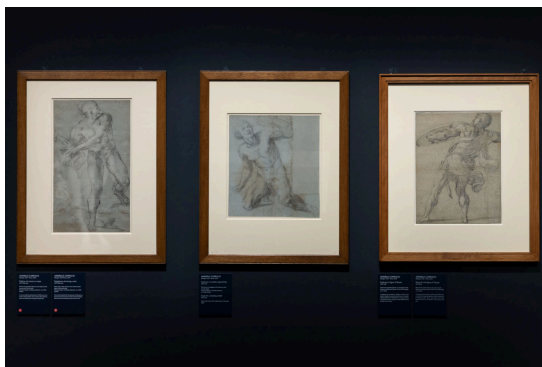


Fig. 3 - Sala di Villa Caffarelli dei Musei Capitolini dove in occasione della mostra è stato idealmente ricostruito l'ambiente della Galleria dei Carracci a Palazzo Farnese in Roma. Foto ©Monkeys Video Lab – Cortesia Ufficio Stampa della Mostra

Le 140 opere esposte sono state collocate in 12 sale nei locali di Villa Caffarelli dei Musei Capitolini di Roma con l'intento di riprodurre idealmente la disposizione “topica” delle opere dei luoghi chiave di Palazzo Farnese. Ovviamente per ragioni di sicurezza legate al terrorismo islamico internazionale, più che mai attuale in epoca giubilare, si è evitato di scegliere Palazzo Farnese stesso quale *location* della Mostra, ma il rappresentante delle collezioni di Palazzo Farnese ha assicurato che i giorni di apertura di Palazzo Farnese e della Galleria dei Carracci saliranno a ben quattro a settimana.

Sono esposti anche rilevanti esempi della glittica farnesiana, raccolta grazie all'intuito di Fulvio Orsini, antiquario dei Farnese fino all'anno della sua morte, avvenuta nel 1600.

La conferenza stampa si è svolta davanti all'originale della Statua di Marc'Aurelio (considerato nel Medioevo come la raffigurazione di Costantino il Grande) in una posizione privilegiata piena di luce proveniente dai lucernari saggiamente a suo tempo previsti dall'architetto Carlo Aymonino (Fig. 4)



Fig. 4 – Sala di Villa Caffarelli, Musei Capitolini, Roma dove si è svolta la conferenza stampa davanti all'originale della statua equestre di Marc'Aurelio. Foto © e cortesia di Stefano Colonna

Come noto fu Michelangelo Buonarroti ad allestire nel 1538 il rifacimento di piazza del Campidoglio per ospitare questa importantissima scultura equestre proveniente dalla Piazza del Laterano, bronzo a cui era legato nella tradizione popolare il destino stesso della Roma imperiale e rinascimentale.

La realizzazione di questa mostra sui FARNESE è stata veramente frutto di un giuoco di squadra e durante la conferenza stampa sono stati ricordati molti nomi che hanno duramente lavorato per raggiungere il brillante risultato finale. Sicuramente nel catalogo che verrà presto stampato questi nomi saranno giustamente ricordati.

La speranza è che all'interno dell'impresa editoriale sia ricordata, insieme alla fondamentale figura dell'antiquario Fulvio Orsini, precettore del cardinale Odoardo Farnese e committente della Galleria dei Carracci, anche quella del filosofo Pomponio Torelli, conte di Montechiarugolo (Parma), precettore del duca Ranuccio Farnese, fratello del cardinale Odoardo ed ideatore della

“*Teoria degli Affetti*” <sup>1</sup>, fondamentale per la comprensione del motivo per cui ci possano essere figure sensuali nella casa di un cardinale di Santa Romana Chiesa, per giunta sotto il pontificato del severo papa Clemente VIII Aldobrandini.

La visita a questa bella mostra è consigliata, sia da sola che in abbinamento con i Musei Capitolini. Per completare l'esperienza, si consiglia di recarsi anche a Palazzo Farnese per vedere la Galleria dei Carracci.

## NOTE

<sup>1</sup> Cfr. COLONNA Stefano 2012.

## BIBLIOGRAFIA ESSENZIALE

### COLONNA Stefano 2004 (libro elettronico senza immagini)

Stefano COLONNA, *La Galleria dei Carracci in Palazzo Farnese a Roma. Eros, Anteros, Età dell'Oro*, in ISSN 1127-4883 "BTA - Bollettino Telematico dell'Arte", 22 Gennaio 2004, n. 353.

<https://www.bta.it/txt/a0/03/bta00353.html>

### COLONNA Stefano 2007 (libro cartaceo con immagini)

ID., *La Galleria dei Carracci in Palazzo Farnese a Roma. Eros, Anteros, Età dell'Oro*, Roma, Gangemi Editore, 2007

### COLONNA Stefano 2012

ID., *Annibale e Agostino Carracci e la teoria degli affetti nella Galleria Farnese. Il rapporto tra le corti farnesiane di Parma e Roma*, in *Il debito delle lettere: Pomponio Torelli e la cultura farnesiana di fine Cinquecento*, a cura di Alessandro BIANCHI, Nicola CATELLI, Andrea TORRE, Parma, Unicopli (Parole allo Specchio / Studi e Testi, 26), 2012, pp. 131-152.

<<https://www.academia.edu/2023454/>>

## SCHEDA INFO MOSTRA

|               |   |
|---------------|---|
| <i>Mostra</i> | <b>I FARNESE NELLA ROMA DEL CINQUECENTO.</b><br><br><b>Origini e fortuna di una Collezione</b>                |
| <i>Dove</i>   | Musei Capitolini – Villa Caffarelli<br><br>Via di Villa Caffarelli<br><br>00186 Roma                          |
| <i>Quando</i> | 11 febbraio 2025 – 18 maggio 2025   |
| <i>Orari</i>  | Tutti i giorni 9.30 - 19.30. Ultimo ingresso un'ora prima della chiusura<br><br>24 e 31 dicembre 9.30 - 14.00 |

|  |   |
|--|---|
|  | <p>Giorni di chiusura</p> <p>1° maggio e 25 dicembre</p>  |
| <i>Promotori</i>                                   | Roma Capitale, Assessorato alla Cultura, Sovrintendenza Capitolina ai Beni Culturali  |
| <i>Organizzazione</i>                              | Zètema Progetto Cultura in collaborazione con Civita Mostre e Musei   |
| <i>A cura di</i>                                   | Claudio Parisi Presicce e Chiara Rabbi Bernard  |
| <i>Progetto allestimento e direzione artistica</i> | Studio Lucchi & Biserni   |
| <i>Catalogo</i>                                    | Dario Cimorelli Editore   |
| <i>Info mostra</i>                                 | <p>060608 (tutti i giorni ore 9.00 - 19.00)</p> <p>www.sovrintendenzaroma.it; <a href="http://www.musei incomuneroma.it">www.musei incomuneroma.it</a>;</p> <p>www.museicapitolini.org; <a href="http://www.zetema.it">www.zetema.it</a>;</p>   |
| <i>Biglietteria</i>                                | <p>In considerazione dell'offerta aggiuntiva rappresentata dalla Mostra e dalla mostra "Tiziano, Lotto, Crivelli e Guercino. Capolavori della Pinacoteca di Ancona" esposta presso i Musei Capitolini - Sale terrene del Palazzo dei Conservatori, la bigliettazione sarà articolata secondo le seguenti tariffe rimodulate in base alla riduzione di € 3,50 prevista dalla tariffazione vigente:</p> <p><b>Biglietto "solo Mostra"</b></p> <ul style="list-style-type: none"> <li>• € 7,00 biglietto "solo Mostra" intero;</li> <li>• € 5,00 biglietto "solo Mostra" ridotto;</li> <li>• € 4,00 biglietto "solo Mostra" speciale scuola ad alunno (ingresso gratuito ad un docente accompagnatore ogni 10 alunni);</li> <li>• € 22,00 biglietto "solo Mostra" speciale Famiglie (2 adulti più figli al di sotto dei 18 anni);</li> <li>• € 11,00 biglietto "solo Mostra" speciale Famiglie (1 adulto più figli al di sotto dei 18 anni);</li> </ul> <p><b>Biglietto "cumulativo" ingresso Musei Capitolini + Mostre + Nuovo spazio espositivo per i residenti a Roma non possessori della "MIC Card"</b></p> |

- € 16,50 biglietto intero (di cui € 6,00 alla mostra “Origini e splendori della Collezione Farnese nel XVI secolo”, € 2,00 alla mostra “Tiziano, Lotto, Crivelli e Guercino. Capolavori della Pinacoteca di Ancona” e € 8,50 al Museo);

- € 12,50 biglietto ridotto (di cui € 4,00 alla mostra “Origini e splendori della Collezione Farnese nel XVI secolo”, € 2,00 alla mostra “Tiziano, Lotto, Crivelli e Guercino. Capolavori della Pinacoteca di Ancona” e € 6,50 al Museo);

**Biglietto “cumulativo” ingresso Musei Capitolini + Mostre + Nuovo spazio espositivo per i non residenti a Roma**

- € 21,00 biglietto intero (di cui € 6,00 alla mostra “Origini e splendori della Collezione Farnese nel XVI secolo”, € 2,00 alla mostra “Tiziano, Lotto, Crivelli e Guercino. Capolavori della Pinacoteca di Ancona” e € 13,00 al Museo);

- € 13,50 biglietto ridotto (di cui € 4,00 alla mostra “Origini e splendori della Collezione Farnese nel XVI secolo”, € 2,00 alla mostra “Tiziano, Lotto, Crivelli e Guercino. Capolavori della Pinacoteca di Ancona” e € 7,50 al Museo);

Ingresso con biglietto gratuito per le categorie previste dalla tariffazione vigente.

Ingresso con biglietto gratuito ai soli Musei Capitolini e alla mostra “Tiziano, Lotto, Crivelli e Guercino. Capolavori della Pinacoteca di Ancona” per i possessori della “MIC Card”, i quali potranno, invece, accedere alla Mostra con l'acquisto del biglietto “solo Mostra” ridotto secondo la tariffazione sopra indicata.

Ingresso con biglietto ridotto per i possessori della “Roma Pass” 72 ore e 48 ore.

Contributo valutato da due referees anonimi nel rispetto delle finalità scientifiche, informative, creative e culturali storico-artistiche della rivista

copyright info

N i c e Network Solutions

www@bta.it